



PIECES DETACHEES POUR STATIONS ET CENTRALES



Manomètre à bain d'huile

Les manomètres à bain d'huile sont adaptables sur un grand nombre de stations de charge et de distributeurs.

Manomètre BP R134a Ø 100 mm	Code : 400A63
Manomètre HP R134a Ø 100 mm	Code : 400A64
Manomètre BP R134a Ø 63,5 mm	Code : 400A65
Manomètre BP R12 Ø 63,5 mm	Code : 400A66
Manomètre HP R12 Ø 63,5 mm	Code : 400A67
Manomètre HP R134a Ø 63,5 mm	Code : 400A68



Vanne pour bloc manifold et stations de charge

Vanne seule	Code : 400A79
Vanne avec bouton bleu	Code : 400D01
Vanne avec bouton jaune	Code : 400D02
Vanne avec bouton noir	Code : 400A82
Vanne avec bouton rouge	Code : 400D03
Bouton en bakelite seul bleu	Code : 410C96
Bouton en bakelite seul jaune	Code : 410C97
Bouton en bakelite seul noir	Code : 410C98
Bouton en bakelite seul Rouge	Code : 410C99



Transforme la station de récupération 410F55 en unité de recyclage

Manifold 4 voies
Séparateur d'huile
Filtre déshydrateur
Dimensions : 38 x 34 x 10 cm

Code : 410H35

POMPE A VIDE



Utilisation

La pompe à vide légère haute performance.

Elle permet de faire le vide des systèmes d'air conditionné chargés avec du réfrigérant CFC (R12, R502), HCFC (R22, R402A) ou HFC

- (R 134a, R404A).
- Corps métallique
- Légère
- Compacte
- Facile à transporter

Caractéristiques

Capacité :	65 l/mn
Puissance moteur :	140W (220V/50 Hz)
Vide :	0,020 mbar
Volume d'huile :	0,25 l
Raccord :	1/4" SAE / 3/8" SAE
Dimensions (mm) :	L260, l110, h220

POMPE A VIDE

Code : 400A70





PIECES DETACHEES POUR STATIONS ET CENTRALES



Filtre pour centrales
Basic, Pratika et Logika

Code : 410A05



Manomètre du cylindre de
charge de la centrale Basic

Code : 410B30



Bouteille pour injection d'hui-
le pour centrale Basic

Code : 410A87*

(*) Vendu par 2



Bouteille pour injection d'hui-
le pour Pratika et Logika

Code : 410A69*

(*) Vendu par 2



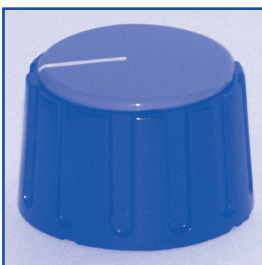
Manomètre basse pression
station Basic, Pratika, Logika,

Code : 410A64



Manomètre haute pression
station Basic, Pratika, Logika,

Code : 410A88



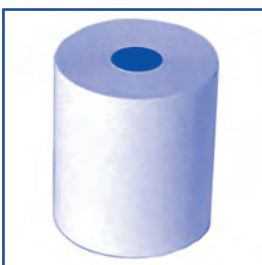
Bouton de commande de la
centrale Basic

Code : 410B34



Huile pompe à vide 1L
station Basic, Pratika, Logika,

Code : 430A32



Rouleau papier station pratika

Code : 410D80



Cylindre de charge de la cen-
trale Basic

Code : 400A15



Joint de flexible de charge
centrale Basic, Pratika, Logika,

Code : 410F51



Bouton marche / arret
centrale Basic

Code : 410B40



PIECES DETACHEES POUR STATIONS ET CENTRALES



Housse centrale Pratika,
Logika,

Code : 410D65



Imprimante pour Pratika, logi-
ka

Code : 410A68

Cordon pour imprimante

Code : 400D08



Bouteille pour injection d'huile
et traceur des centrales
Astra, Astra + et Gaia

Code : 410F86



Filtre pour centrales Astra,
Astra + et Gaia

Code : 410H21



Support bouteille d'injection
d'huile des centrales Gaia

Code : 410H38



Code : 410H39



Carte électronique des centra-
les Gaia

Code : 410H40



Housse des centrales Gaia

Code : 410H41





PIECES DETACHEES POUR STATIONS ET CENTRALES



Carte mémoire silver futura
DIAG

Code : 410G22



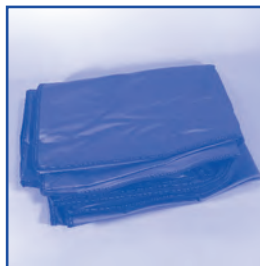
Carte mémoire Logic S futura
et tronic S futura

Code : 410H34



Interrupteur Silver diag, tronic
business futura

Code : 410G19



Housse station futura

Code : 410G04



Manomètre basse pression
Silver diag, tronic business
futura

Code : 410G10



Manomètre Haute pression
Silver diag, tronic business
futura

Code : 410G11



Manomètre 0/25 Bar
Silver diag, tronic et business
futura

Code : 410G12



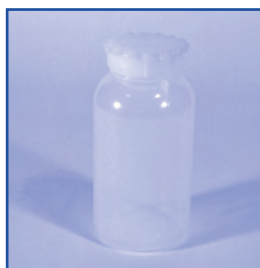
Filter Silver diag, tronic busi-
ness futura

Code : 410G39



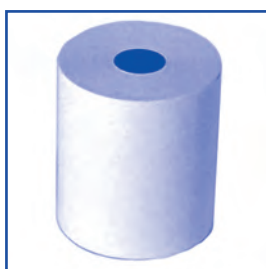
Conteneur d'injection Silver
diag, tronic futura

Code : 410G08



Conteneur d'huile business
futura

Code : 410G94



Rouleau papier Silver
diag, tronic et business futura

Code : 410H07



Huile pompe à vide 0,5L
Silver diag, tronic business
futura

Code : 430A38



PIECES DETACHEES POUR STATIONS ET CENTRALES



Kit d'imprimante pour Logic S futura et tronic S futura

Code : 410H31



Kit d'imprimante pour Logic futura et tronic futura

Code : 410F98



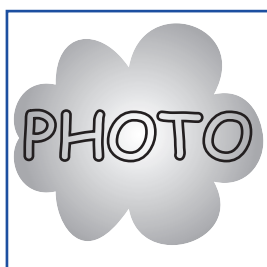
Relais station récupération 410F55

Code : 410F74



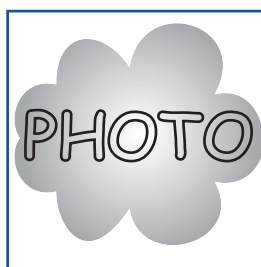
Disjoncteur station récupération 410F55

Code : 410F75



Manomètre Haute pression station récupération 410F55

Code : 410F76



Manomètre basse pression station récupération 410F55

Code : 410F77



Pressostat 30 Bar station récupération 410F55

Code : 410H36



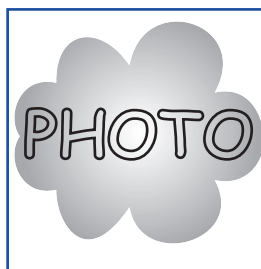
Pressostat 0,4 Bar station récupération 410F55

Code : 410H37



BY-PASS station récupération 410F55

Code : 410H46



HELICE pour station récupération 410F55

Code : 410H44





PIECES DETACHEES POUR STATIONS ET CENTRALES



Filtre pour station VIPER 8134

Code : 410H21



Filtre Station récupération et recyclage 410F62

Code : 410F63



Filtre pour centrale 1090XL
R134a - R12

Code : 410C49



Filtre pour centrale 1090ATW
R134a - R12

Code : 410A32



Huile Pompe à vide 1L

Code : 430A22



Résistance chauffante

Code : 410C78



10 Micro-filtres flexibles
(A changer toutes les 15 à 20 heures)

Code : 410A02



Adaptateur pour rallonge flexible de charge
1/4" SAE Mâle 3/8" SAE Mâle

Code : 400A77



Coupleurs rapides pour centrale R134a

Basse pression BP (bleu)
Code : 400A93
Haute pression HP (Rouge)
Code : 400A92



Vanne pour bloc Manifold et stations de charge

Avec bouton bakelite bleu

Code : 410D56



Manomètre de vide
Grand diamètre adaptable sur un grand nombre de station

Code : 410B64



Manomètre de cylindre de charge. (Sec)

Code : 400A69