



**PIECES DETACHEES POUR STATIONS ET CENTRALES**



**Manomètre à bain d'huile**

Les manomètres à bain d'huile sont adaptables sur un grand nombre de stations de charge et de distributeurs.

|                              |                      |
|------------------------------|----------------------|
| Manomètre BP R134a Ø 100 mm  | <b>Code : 400A63</b> |
| Manomètre HP R134a Ø 100 mm  | <b>Code : 400A64</b> |
| Manomètre BP R134a Ø 63,5 mm | <b>Code : 400A65</b> |
| Manomètre BP R12 Ø 63,5 mm   | <b>Code : 400A66</b> |
| Manomètre HP R12 Ø 63,5 mm   | <b>Code : 400A67</b> |
| Manomètre HP R134a Ø 63,5 mm | <b>Code : 400A68</b> |



**Vanne pour bloc manifold et stations de charge**

|                               |                      |
|-------------------------------|----------------------|
| Vanne seule                   | <b>Code : 400A79</b> |
| Vanne avec bouton bleu        | <b>Code : 400D01</b> |
| Vanne avec bouton jaune       | <b>Code : 400D02</b> |
| Vanne avec bouton noir        | <b>Code : 400A82</b> |
| Vanne avec bouton rouge       | <b>Code : 400D03</b> |
| Bouton en bakelite seul bleu  | <b>Code : 410C96</b> |
| Bouton en bakelite seul jaune | <b>Code : 410C97</b> |
| Bouton en bakelite seul noir  | <b>Code : 410C98</b> |
| Bouton en bakelite seul Rouge | <b>Code : 410C99</b> |



**Transforme la station de récupération 410F55 en unité de recyclage**

Manifold 4 voies  
Séparateur d'huile  
Filtre déshydrateur  
Dimensions : 38 x 34 x 10 cm

**Code : 410H35**

**POMPE A VIDE**



**Utilisation**

La pompe à vide légère haute performance.

Elle permet de faire le vide des systèmes d'air conditionné chargés avec du réfrigérant CFC (R12, R502), HCFC (R22, R402A) ou HFC

- (R 134a, R404A).
- Corps métallique
- Légère
- Compacte
- Facile à transporter

**Caractéristiques**

|                    |                            |
|--------------------|----------------------------|
| Capacité :         | <b>65 l/mn</b>             |
| Puissance moteur : | <b>140W (220V/50 Hz)</b>   |
| Vide :             | <b>0,020 mbar</b>          |
| Volume d'huile :   | <b>0,25 l</b>              |
| Raccord :          | <b>1/4" SAE / 3/8" SAE</b> |
| Dimensions (mm) :  | <b>L260, l110, h220</b>    |

**POMPE A VIDE**

**Code : 400A70**





PIECES DETACHEES POUR STATIONS ET CENTRALES



Filtre pour centrales  
Basic, Pratika et Logika

**Code : 410A05**



Manomètre du cylindre de  
charge de la centrale Basic

**Code : 410B30**



Bouteille pour injection d'hui-  
le pour centrale Basic

**Code : 410A87\***

(\* ) Vendu par 2



Bouteille pour injection d'hui-  
le pour Pratika et Logika

**Code : 410A69\***

(\* ) Vendu par 2



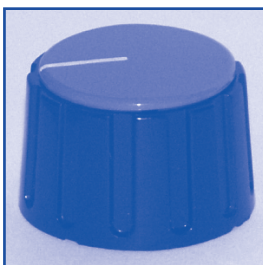
Manomètre basse pression  
station Basic, Pratika, Logika,

**Code : 410A64**



Manomètre haute pression  
station Basic, Pratika, Logika,

**Code : 410A88**



Bouton de commande de la  
centrale Basic

**Code : 410B34**



Huile pompe à vide 1L  
station Basic, Pratika, Logika,

**Code : 430A32**



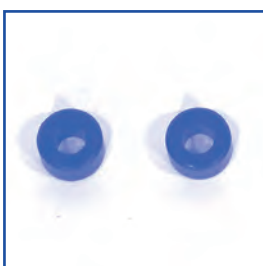
Rouleau papier station pratika

**Code : 410D80**



Cylindre de charge de la cen-  
trale Basic

**Code : 400A15**



Joint de flexible de charge  
centrale Basic, Pratika, Logika,

**Code : 410F51**



Bouton marche / arret  
centrale Basic

**Code : 410B40**



PIECES DETACHEES POUR STATIONS ET CENTRALES



Housse centrale Pratika,  
Logika,

**Code : 410D65**



Imprimante pour Pratika, logi-  
ka

**Code : 410A68**

Cordon pour imprimante

**Code : 400D08**



Bouteille pour injection d'huile  
et traceur des centrales  
Astra, Astra + et Gaia

**Code : 410F86**



Filtre pour centrales Astra,  
Astra + et Gaia

**Code : 410H21**



Support bouteille d'injection  
d'huile des centrales Gaia

**Code : 410H38**



**Code : 410H39**



Carte électronique des centra-  
les Gaia

**Code : 410H40**



Housse des centrales Gaia

**Code : 410H41**



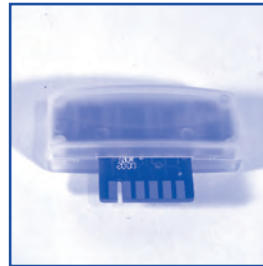


PIECES DETACHEES POUR STATIONS ET CENTRALES



Carte mémoire silver futura  
DIAG

**Code : 410G22**



Carte mémoire Logic S futura  
et tronic S futura

**Code : 410H34**



Interrupteur Silver diag, tronic  
business futura

**Code : 410G19**



Housse station futura

**Code : 410G04**



Manomètre basse pression  
Silver diag, tronic business  
futura

**Code : 410G10**



Manomètre Haute pression  
Silver diag, tronic business  
futura

**Code : 410G11**



Manomètre 0/25 Bar  
Silver diag, tronic et business  
futura

**Code : 410G12**



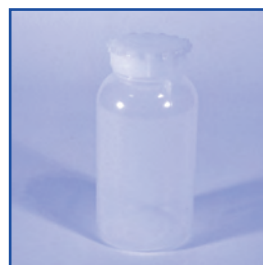
Filtere Silver diag, tronic busi-  
ness futura

**Code : 410G39**



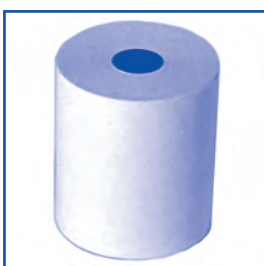
Conteneur d'injection Silver  
diag, tronic futura

**Code : 410G08**



Conteneur d'huile business  
futura

**Code : 410G94**



Rouleau papier Silver  
diag, tronic et business futura

**Code : 410H07**



Huile pompe à vide 0,5L  
Silver diag, tronic business  
futura

**Code : 430A38**



PIECES DETACHEES POUR STATIONS ET CENTRALES



Kit d'imprimante pour Logic S futura et tronic S futura

**Code : 410H31**



Kit d'imprimante pour Logic futura et tronic futura

**Code : 410F98**



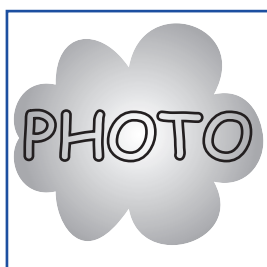
Relais station récupération 410F55

**Code : 410F74**



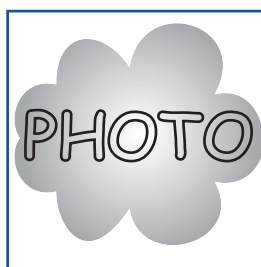
Disjoncteur station récupération 410F55

**Code : 410F75**



Manomètre Haute pression station récupération 410F55

**Code : 410F76**



Manomètre basse pression station récupération 410F55

**Code : 410F77**



Pressostat 30 Bar station récupération 410F55

**Code : 410H36**



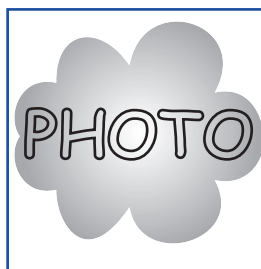
Pressostat 0,4 Bar station récupération 410F55

**Code : 410H37**



BY-PASS station récupération 410F55

**Code : 410H46**



HELICE pour station récupération 410F55

**Code : 410H44**





PIECES DETACHEES POUR STATIONS ET CENTRALES



Filtre pour station VIPER 8134

**Code : 410H21**



Filtre Station récupération et recyclage 410F62

**Code : 410F63**



Filtre pour centrale 1090XL  
R134a - R12

**Code : 410C49**



Filtre pour centrale 1090ATW  
R134a - R12

**Code : 410A32**



Huile Pompe à vide 1L

**Code : 430A22**



Résistance chauffante

**Code : 410C78**



10 Micro-filtres flexibles  
(A changer toutes les 15 à 20 heures)

**Code : 410A02**



Adaptateur pour rallonge flexible de charge  
1/4" SAE Mâle 3/8" SAE Mâle

**Code : 400A77**



Coupleurs rapides pour centrale R134a

Basse pression BP (bleu)  
**Code : 400A93**  
Haute pression HP (Rouge)  
**Code : 400A92**



Vanne pour bloc Manifold et stations de charge

Avec bouton bakelite bleu

**Code : 410D56**



Manomètre de vide  
Grand diamètre adaptable sur un grand nombre de station

**Code : 410B64**



Manomètre de cylindre de charge. (Sec)

**Code : 400A69**